



**UNIMORE**  
UNIVERSITÀ DEGLI STUDI DI  
MODENA E REGGIO EMILIA

## Presidio della Qualità di Ateneo

Riesame ciclico dei CdS 2017

Massimo Messori

Gen	Feb	Mar	Apr	Mag	Giu	Lug	Ago	Set	Ott	Nov	Dic
SUA-CdS											
CdS											
					Scheda Monitoraggio Annuale *						
					CdS						
					Rapporto di riesame ciclico						
					CdS						
								Analisi opinioni studenti			
								CdS			
Analisi coerenza "Profili culturali e professionali" - "Attività formative" - "Obiettivi formativi" - "Risultati di apprendimento" - "Modalità di verifica dell'apprendimento"											
CdS											
	Consultazione Parti Interessate										
	CdS										
Acquisizione Relazione CP-DS **											
CdS											
SUA-RD											
Dipartimento											
Prospetto di Sintesi											
PQA											
				Formazione RCR							
				PQA							
Relazione Annuale NdV											
NdV											
								Formazione studenti CP-DS			
								NdV-PQA			
								Formazione membri CP-DS			
								PQA-NdV			
Bozza Attività, Responsabili e Scadenze AQ Unimore									Relazione Annuale CP-DS		
									CP-DS		

\* con monitoraggio azioni previste in RCR

\*\* con adozione azioni di miglioramento/correzione

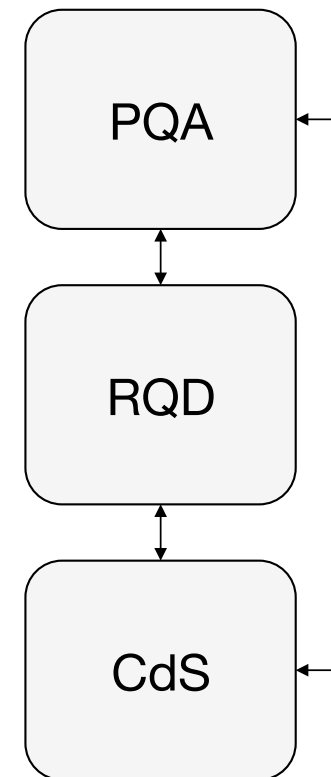
## Compiti e funzioni del RQD (Linee guida AQ Unimore)

Il Responsabile Qualità del Dipartimento (RQD) assicura il collegamento tra PQA e strutture periferiche (Dipartimento, CdS, CPDS) rappresentando quindi il Presidio della Qualità dipartimentale. Fornisce supporto e consulenza nell'ambito della AQ della Formazione, della Ricerca e Terza missione.

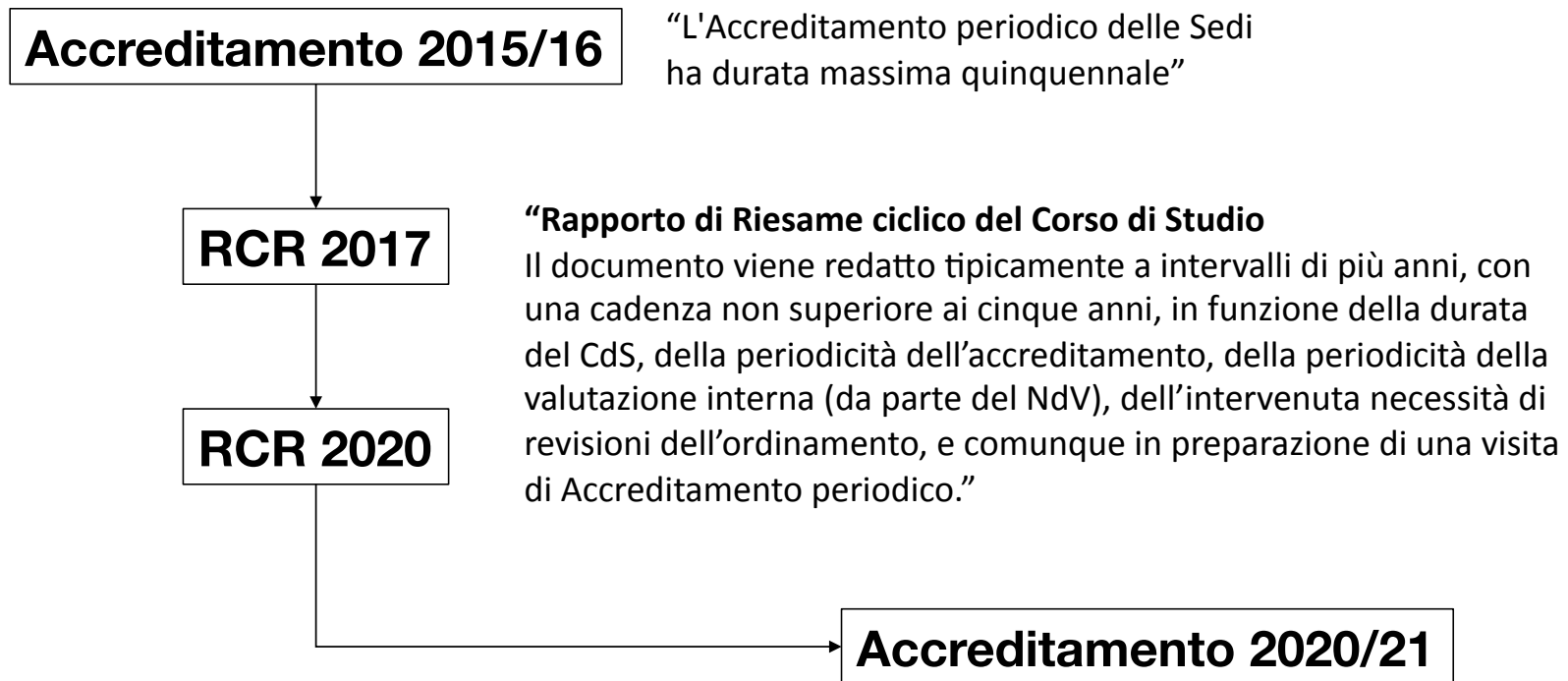
Il RQD, di norma, è affiancato da una Commissione Qualità di Dipartimento. Nel caso di CdS afferenti a una Scuola di Ateneo (Facoltà), può essere istituito un Responsabile della Qualità di Facoltà (RQF) competente per la didattica.

Il RQD ha i seguenti compiti:

- attività di formazione e informazione in materia di AQ per il personale del Dipartimento;
- monitoraggio del corretto svolgimento delle attività comprese nei piani triennali e attività di riesame della Ricerca e della Terza Missione dipartimentale;
- monitoraggio delle attività formative dei CdS, con particolare riguardo all'orientamento in ingresso, al tutorato e alle azioni volte a risolvere problematiche sollevate dagli studenti;
- consulenza e supporto ai Direttori di Dipartimento per la stesura della SUA-RD;
- consulenza e supporto ai CdS per la stesura della SUA-CdS, della Scheda di Monitoraggio Annuale e del Rapporto di Riesame Ciclico;
- consulenza e supporto alle CPDS per la stesura della relazione annuale;
- consulenza e supporto per l'organizzazione didattica (es. copertura docenti di riferimento, distribuzione carico didattico).



## Attività di riesame ciclico ai fini dell'Accreditamento periodico



## Pianificazione attività

### **Formazione 1 2017 – Generale (schema RCR) \***

RQD, Presidenti CdS e/o Responsabili Gruppi di Riesame, CP-DS



### **Redazione RCR 2017**

Tutti (?) i CdS \*\* (obbligatorio per CdS che non hanno mai redatto RCR, facoltativo/suggerito per gli altri CdS)



### **Formazione 2 2019-20 – Specifica con esempi di buona e cattiva compilazione**

RQD, Presidenti CdS e/o Responsabili Gruppi di Riesame



### **Redazione RCR 2020**

Tutti i CdS

\* Due incontri a Maggio (uno a Modena e uno a Reggio Emilia)

\*\* Da concordare con Presidenti CdS (almeno 50% CdS per Dipartimento?)

## Documenti

ANVUR:

- Accreditamento Periodico delle Sedi e dei Corsi di Studio Universitari - Linee Guida  
Allegato 9 – Schede Tipo e Istruzioni per la Compilazione dei Rapporti di Riesame dei CdS

PQA Unimore:

- Schema di Compilazione Rapporto di Riesame Ciclico 2017



# **SCHEMA DI COMPILAZIONE RAPPORTO DI RIESAME CICLICO 2017**

5 distinte SEZIONI:

1 – DEFINIZIONE DEI PROFILI CULTURALI E PROFESSIONALI E ARCHITETTURA DEL CDS

2 - L'ESPERIENZA DELLO STUDENTE

3 – RISORSE DEL CDS

4 – MONITORAGGIO E REVISIONE DEL CDS

5 – COMMENTO AGLI INDICATORI

# **SCHEMA DI COMPILAZIONE RAPPORTO DI RIESAME CICLICO 2017**

Per ciascuna SEZIONE, 3 distinte SOTTOSEZIONI:

a - SINTESI DEI PRINCIPALI MUTAMENTI RILEVATI DALL'ULTIMO RIESAME

b - ANALISI DELLA SITUAZIONE SULLA BASE DEI DATI

c - OBIETTIVI E AZIONI DI MIGLIORAMENTO



# SCHEMA DI COMPILAZIONE RAPPORTO DI RIESAME CICLICO 2017

## 1-a SINTESI DEI PRINCIPALI MUTAMENTI RILEVATI DALL'ULTIMO RIESAME<sup>1</sup>

### 1-a.1 Rendicontazione delle azioni previste nel Rapporti di Riesame Ciclico precedente

**Obiettivo n. x - Inserisci titolo obiettivo<sup>2</sup>**

**Azioni intraprese:**

Inserisci testo

**Stato di avanzamento dell'azione correttiva:**

Inserisci testo

**Esiti dell'azione correttiva:**

Inserisci testo

### 1-a.2 Mutamenti intercorsi dal Rapporto di Riesame Ciclico precedente:

Inserisci testo<sup>3</sup>

# SCHEMA DI COMPILAZIONE RAPPORTO DI RIESAME CICLICO 2017

## 1-b ANALISI DELLA SITUAZIONE SULLA BASE DEI DATI

### Analisi dei dati

Inserisci testo <sup>4</sup>

---

### Aspetto critico individuato n. y: <sup>5</sup>

Inserisci testo

### Causa/e presunta/e all'origine della criticità:

Inserisci testo

# SCHEMA DI COMPILAZIONE RAPPORTO DI RIESAME CICLICO 2017

## 1-c OBIETTIVI E AZIONI DI MIGLIORAMENTO

**Obiettivo n. 2017-1-x:** <sup>6</sup>

Inserisci titolo dell'obiettivo

**Aspetto critico individuato:**

Inserisci testo

**Azioni da intraprendere:**

Inserisci testo

**Modalità di attuazione dell'azione:**

Inserisci testo

**Risorse eventuali:**

Inserisci testo

**Scadenza previste:**

Inserisci testo

**Responsabilità:**

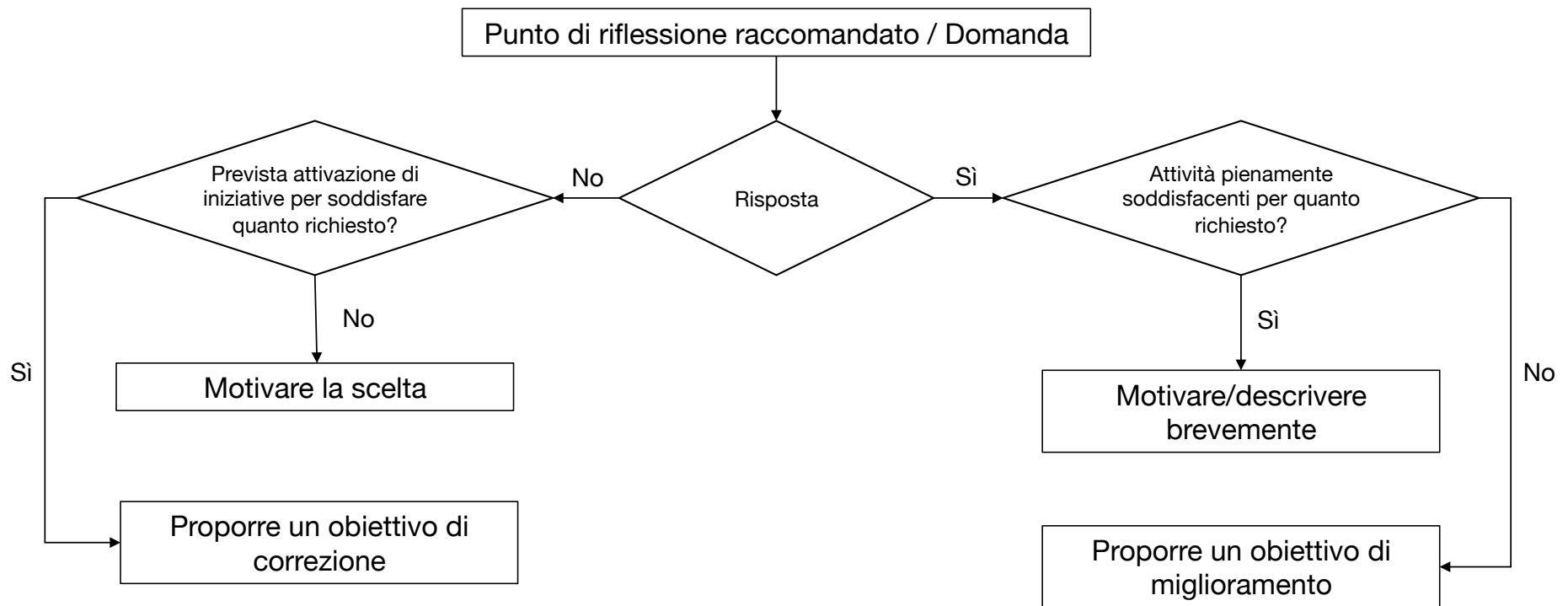
Inserisci testo

**Risultati attesi:**

Inserisci testo

# SCHEMA DI COMPILAZIONE RAPPORTO DI RIESAME CICLICO 2017

Logiche di compilazione



# **SCHEMA DI COMPILAZIONE RAPPORTO DI RIESAME CICLICO 2017**

1 – DEFINIZIONE DEI PROFILI CULTURALI E PROFESSIONALI E ARCHITETTURA DEL CDS

1b - ANALISI DELLA SITUAZIONE SULLA BASE DEI DATI

## **Principali elementi da osservare:**

- Scheda SUA-CdS: quadri A1.a, A1.b, A2.a, A2.b, A4.a, A4.b, A4.c, B1.a.
- Segnalazioni provenienti da docenti, studenti, interlocutori esterni.

## **Punti di riflessione raccomandati:**

1.1. Le premesse che hanno portato alla dichiarazione del carattere del CdS, nei suoi aspetti culturali e professionalizzanti sono ancora valide?

1.2. Gli obiettivi formativi specifici, in termini di conoscenze, abilità e competenze costituiscono tuttora una base valida per la caratterizzazione dei profili culturali e professionali in uscita, anche con riguardo agli aspetti metodologici e relativi all'elaborazione logico-linguistica?

# **SCHEMA DI COMPILAZIONE RAPPORTO DI RIESAME CICLICO 2017**

1 – DEFINIZIONE DEI PROFILI CULTURALI E PROFESSIONALE E ARCHITETTURA DEL CDS

1b - ANALISI DELLA SITUAZIONE SULLA BASE DEI DATI

## **Punti di riflessione raccomandati: (... segue)**

1.3. I profili professionali, gli sbocchi e le prospettive occupazionali dichiarati tengono conto con realismo dei diversi destini lavorativi dei laureati?

1.4. L'offerta formativa è ritenuta ancora adeguata al raggiungimento degli obiettivi? È aggiornata nei suoi contenuti?

1.5. Si ritengono soddisfatte le necessità di sviluppo (umanistico, scientifico, tecnologico, sanitario o economico-sociale) dei settori di riferimento?

1.6. Sono state debitamente rilevate le necessità di sviluppo (umanistico, scientifico, tecnologico, sanitario o economico-sociale) individuate attraverso consultazioni con le principali parti interessate (oltre a studenti e docenti, organizzazioni scientifiche e professionali, del mondo della cultura, della produzione, esponenti della cultura, della ricerca scientifica e tecnologica, delle professioni), facendo ricorso, dove esistenti, a studi di settore?

# **SCHEMA DI COMPILAZIONE RAPPORTO DI RIESAME CICLICO 2017**

2 - L'ESPERIENZA DELLO STUDENTE

2b - ANALISI DELLA SITUAZIONE SULLA BASE DEI DATI

## **Informazioni e dati da tenere in considerazione**

- Schede degli insegnamenti
- SUA-CDS: quadri A3, B1.b, B2.a, B2.b, B5.

## **Punti di riflessione raccomandati:**

### **Orientamento e tutorato.**

- 2.1. Le attività di orientamento in ingresso, in itinere e in uscita sono in linea con i profili culturali e professionali disegnati dal CdS?
- 2.2. Il CdS favorisce la consapevolezza delle scelte da parte degli studenti?
- 2.3. In Sede di orientamento in itinere e in uscita, viene tenuto conto dei risultati del monitoraggio delle carriere?
- 2.4. Le iniziative di introduzione o di accompagnamento al mondo del lavoro tengono conto dei risultati del monitoraggio degli esiti e delle prospettive occupazionali?

# **SCHEMA DI COMPILAZIONE RAPPORTO DI RIESAME CICLICO 2017**

2 - L'ESPERIENZA DELLO STUDENTE

2b - ANALISI DELLA SITUAZIONE SULLA BASE DEI DATI

## **Punti di riflessione raccomandati:**

### **Conoscenze richieste in ingresso e recupero delle carenze.**

2.5. Le conoscenze richieste o raccomandate in ingresso sono chiaramente individuate, descritte e pubblicizzate? Viene redatto e adeguatamente pubblicizzato un syllabus?

2.6. Il possesso delle conoscenze iniziali indispensabili è efficacemente verificato? Le eventuali carenze sono puntualmente individuate e comunicate agli studenti?

2.7. Sono previste attività di sostegno in ingresso o in itinere (precorsi, tutorati di sostegno)?

2.8. Nel caso di CdS di secondo ciclo, è verificata l'adeguatezza della preparazione dei candidati? Sono specificate le eventuali forme di integrazione dei requisiti di accesso?

2.9. Sono previsti interventi per favorire l'integrazione di studenti provenienti da diverse lauree di primo livello e da diversi Atenei?



# SCHEMA DI COMPILAZIONE RAPPORTO DI RIESAME CICLICO 2017

2 - L'ESPERIENZA DELLO STUDENTE

2b - ANALISI DELLA SITUAZIONE SULLA BASE DEI DATI

## Punti di riflessione raccomandati:

### **Organizzazione di percorsi flessibili.**

2.10. L'organizzazione didattica incentiva l'autonomia dello studente (nelle scelte, nell'apprendimento critico, nell'organizzazione dello studio) e garantisce guida e sostegno adeguati da parte dei docenti? (E.g. vengono organizzati incontri di ausilio alla scelta fra eventuali curricula, sono designati docenti-guida per le opzioni relative al piano carriera, sono previste spazi e tempi per attività di studio o approfondimento autogestite dagli studenti...)

2.11. Le attività curriculari e di supporto utilizzano metodi e strumenti didattici flessibili, modulati sulle specifiche esigenze delle diverse tipologie di studenti (E.g. tutorati di sostegno, percorsi di approfondimento...)? È previsto eventualmente l'utilizzo di metodi e strumenti specifici per la realizzazione di percorsi di eccellenza?

2.12. Sono presenti iniziative di supporto per gli studenti con esigenze specifiche? (E.g. studenti fuori sede, stranieri, lavoratori, diversamente abili, con figli piccoli...)? Il CdS favorisce l'accessibilità, nelle strutture e nei materiali didattici, agli studenti disabili?

# **SCHEMA DI COMPILAZIONE RAPPORTO DI RIESAME CICLICO 2017**

2 - L'ESPERIENZA DELLO STUDENTE

2b - ANALISI DELLA SITUAZIONE SULLA BASE DEI DATI

## **Punti di riflessione raccomandati:**

### **Internazionalizzazione della didattica.**

2.13. Sono previste iniziative per il potenziamento della mobilità degli studenti a sostegno di periodi di studio e tirocinio all'estero (anche collaterali a Erasmus)?

2.14. Con particolare riguardo ai Corsi di Studio internazionali, è effettivamente realizzata la dimensione internazionale della didattica? (E.g. la quota di studenti e quella di ore di docenza erogata da esperti stranieri è adeguata a definire un ambiente di studio internazionale?)

# **SCHEMA DI COMPILAZIONE RAPPORTO DI RIESAME CICLICO 2017**

2 - L'ESPERIENZA DELLO STUDENTE

2b - ANALISI DELLA SITUAZIONE SULLA BASE DEI DATI

## **Punti di riflessione raccomandati:**

### **Modalità di verifica dell'apprendimento.**

2.15. Il CdS possiede un sistema di regole e indicazioni di condotta per lo svolgimento delle verifiche intermedie e finali?

2.16. Le modalità di verifica adottate per i singoli insegnamenti sono adeguate ad accertare il raggiungimento dei risultati di apprendimento attesi?

2.17. Le modalità di verifica sono chiaramente descritte nelle schede degli insegnamenti?  
Vengono espressamente comunicate agli studenti?

2.18. Il CdS dispone di procedure per gestire gli eventuali reclami degli studenti e assicura che siano loro facilmente accessibili?

# **SCHEMA DI COMPILAZIONE RAPPORTO DI RIESAME CICLICO 2017**

3 – RISORSE DEL CDS

3b - ANALISI DELLA SITUAZIONE SULLA BASE DEI DATI

## **Principali elementi da osservare:**

- Scheda SUA-CdS: B3, B4, B5.
- Segnalazioni o osservazioni provenienti da docenti, studenti, personale TA.
- Indicatori sulla qualificazione del corpo docente.
- Quoziente studenti/docenti dei singoli insegnamenti.
- Risorse e servizi a disposizione del CdS.

# **SCHEMA DI COMPILAZIONE RAPPORTO DI RIESAME CICLICO 2017**

3 – RISORSE DEL CDS

3b - ANALISI DELLA SITUAZIONE SULLA BASE DEI DATI

## **Punti di riflessione raccomandati:**

### **Dotazione e qualificazione del personale docente.**

3.1. I docenti sono adeguati, per numerosità e qualificazione, a sostenere le esigenze del CdS, tenuto conto sia dei contenuti scientifici che dell'organizzazione didattica?

3.2. Viene valorizzato il legame fra le competenze scientifiche dei docenti (accertate attraverso il monitoraggio dell'attività di ricerca del SSD di appartenenza) e la loro pertinenza rispetto agli obiettivi didattici? (E.g. favorendo la continuità didattica con i Dottorati di Ricerca e la partecipazione degli studenti alle attività scientifiche dei Dipartimenti interessati, proponendo insegnamenti introduttivi alle tematiche di ricerca di maggior rilievo).

3.3. Sono presenti iniziative di sostegno allo sviluppo delle competenze didattiche nelle diverse discipline? (E.g. formazione all'insegnamento, mentoring in aula, condivisione di metodi e materiali per la didattica e la valutazione...).

# **SCHEMA DI COMPILAZIONE RAPPORTO DI RIESAME CICLICO 2017**

3 – RISORSE DEL CDS

3b - ANALISI DELLA SITUAZIONE SULLA BASE DEI DATI

## **Punti di riflessione raccomandati:**

### **Dotazione e qualificazione del personale docente. (... segue)**

3.4. I docenti utilizzano metodi e strumenti didattici funzionali agli obiettivi perseguiti, diversificandoli in funzione delle esigenze degli insegnamenti? Le nuove tecnologie sono impiegate opportunamente?

3.5. Si rilevano situazioni problematiche rispetto al quoziente studenti/docenti? Se sì, il CdS ne ha informato tempestivamente l'Ateneo, ipotizzando l'applicazione di correttivi?

# **SCHEMA DI COMPILAZIONE RAPPORTO DI RIESAME CICLICO 2017**

3 – RISORSE DEL CDS

3b - ANALISI DELLA SITUAZIONE SULLA BASE DEI DATI

## **Punti di riflessione raccomandati:**

### **Dotazione di personale, strutture e servizi di supporto alla didattica.**

3.6. I servizi di supporto alla didattica (Dipartimento, Ateneo) assicurano un sostegno efficace alle attività del CdS? [Questo punto di attenzione non entra nella valutazione del CdS ma serve da riscontro del requisito di Sede R1.C.2].

3.7. Esiste un'attività di verifica della qualità del supporto fornito a docenti, studenti e interlocutori esterni? [Questo punto di attenzione non entra nella valutazione del CdS ma serve da riscontro del requisito di Sede R1.C.2 ].

3.8. Esiste una programmazione del lavoro svolto dal personale tecnico-amministrativo, corredata da responsabilità e obiettivi e che sia coerente con l'offerta formativa del CdS?

3.9. Sono disponibili adeguate strutture e risorse di sostegno alla didattica? (E.g. biblioteche, ausili didattici, infrastrutture IT...).

3.10. I servizi sono facilmente fruibili dagli studenti?

# **SCHEMA DI COMPILAZIONE RAPPORTO DI RIESAME CICLICO 2017**

4 – MONITORAGGIO E REVISIONE DEL CDS

4b - ANALISI DELLA SITUAZIONE SULLA BASE DEI DATI

## **Informazioni, segnalazioni e dati da tenere in considerazione:**

Le fonti primarie sono:

- SUA-CDS: quadri B1, B2, B4, B5, B6, B7, C1, C2, C3 D4.
- Rapporti di Riesami annuale e ciclico, le segnalazioni provenienti da studenti, singolarmente o tramite questionari per studenti e laureandi, da docenti, da personale tecnico-amministrativo e da soggetti esterni all'Ateneo.
- le osservazioni emerse in riunioni del CdS, del Dipartimento o nel corso di altre riunioni collegiali.
- l'ultima Relazione annuale della CPDS.



# **SCHEMA DI COMPILAZIONE RAPPORTO DI RIESAME CICLICO 2017**

4 – MONITORAGGIO E REVISIONE DEL CDS

4b - ANALISI DELLA SITUAZIONE SULLA BASE DEI DATI

## **Punti di riflessione raccomandati**

### **Contributo dei docenti e degli studenti.**

4.1. Sono presenti attività collegiali dedicate alla revisione dei percorsi, al coordinamento didattico tra gli insegnamenti, alla razionalizzazione degli orari, della distribuzione temporale degli esami e delle attività di supporto?

4.2. Vengono analizzati i problemi rilevati e le loro cause?

4.3. Docenti e studenti hanno modo di rendere note agevolmente le proprie osservazioni e proposte di miglioramento?

4.4. Sono adeguatamente analizzati e considerati gli esiti della rilevazione delle opinioni di studenti, laureandi e laureati?

4.5. Alle considerazioni complessive della CPDS (e degli altri organi di AQ) sono accordati credito e visibilità?

# **SCHEMA DI COMPILAZIONE RAPPORTO DI RIESAME CICLICO 2017**

4 – MONITORAGGIO E REVISIONE DEL CDS

4b - ANALISI DELLA SITUAZIONE SULLA BASE DEI DATI

## **Punti di riflessione raccomandati**

### **Coinvolgimento degli interlocutori esterni.**

4.6. Si sono realizzate interazioni in itinere con le parti interessate consultate in fase di programmazione del CdS? Le modalità di interazione in itinere sono coerenti con il carattere (se prevalentemente culturale, scientifico o professionale), gli obiettivi del CdS e le esigenze di aggiornamento periodico dei profili formativi anche, laddove opportuno, in relazione ai cicli di studio successivi, ivi compreso il Dottorato di Ricerca?

4.7. Il CdS garantisce il dialogo con altri interlocutori, oltre quelli inizialmente consultati, in funzione delle diverse esigenze di aggiornamento periodico dei profili formativi?

4.8. Vengono analizzati e monitorati i percorsi di studio, i risultati degli esami e gli esiti occupazionali (a breve, medio e lungo termine) dei laureati del CdS, anche in relazione a quelli della medesima Classe su base nazionale o regionale?

# **SCHEMA DI COMPILAZIONE RAPPORTO DI RIESAME CICLICO 2017**

4 – MONITORAGGIO E REVISIONE DEL CDS

4b - ANALISI DELLA SITUAZIONE SULLA BASE DEI DATI

## **Punti di riflessione raccomandati**

### **Coinvolgimento degli interlocutori esterni. (... segue)**

4.9. Qualora gli esiti occupazionali dei laureati siano risultati poco soddisfacenti, il CdS ha aumentato il numero di interlocutori esterni, al fine di accrescere le opportunità dei propri laureati (E.g. attraverso l'attivazione di nuovi tirocini, contratti di apprendistato, stage o altri interventi di orientamento al lavoro)?

# **SCHEMA DI COMPILAZIONE RAPPORTO DI RIESAME CICLICO 2017**

4 – MONITORAGGIO E REVISIONE DEL CDS

4b - ANALISI DELLA SITUAZIONE SULLA BASE DEI DATI

## **Punti di riflessione raccomandati**

### **Interventi di revisione dei percorsi formativi.**

4.10. Il CdS garantisce che l'offerta formativa sia costantemente aggiornata e rifletta le conoscenze disciplinari più avanzate? Anche in relazione ai cicli di studio successivi, compreso il Dottorato di Ricerca?

4.11. Viene dato seguito alle proposte di azioni migliorative provenienti da docenti, studenti e personale di supporto (una volta valutata la loro plausibilità e realizzabilità)?

4.12. Alle considerazioni e alle proposte di azioni migliorative provenienti dalla CPDS, dal Gruppo di Riesame e dagli organi di AQ di Ateneo, viene accordato credito e visibilità?

# **SCHEMA DI COMPILAZIONE RAPPORTO DI RIESAME CICLICO 2017**

5 – COMMENTO AGLI INDICATORI

5b - ANALISI DELLA SITUAZIONE SULLA BASE DEI DATI

## **Informazioni e dati da tenere in considerazione:**

I seguenti indicatori sono proposti allo scopo principale di indurre nei CdS una riflessione sul grado di raggiungimento dei propri obiettivi specifici. Pertanto, ogni CdS deve riconoscere, fra quelli proposti, quelli più significativi in relazione al proprio carattere e commentare in merito alla loro evoluzione temporale (è suggerito un arco temporale di almeno tre anni). Gli indicatori vanno riferiti alla distribuzione dei valori su scala nazionale o macroregionale e per classe disciplinare.

# **SCHEMA DI COMPILAZIONE RAPPORTO DI RIESAME CICLICO 2017**

5 – COMMENTO AGLI INDICATORI

5b - ANALISI DELLA SITUAZIONE SULLA BASE DEI DATI

## **Informazioni e dati da tenere in considerazione:**

### **5.1. Regolarità delle carriere degli studenti (dati Anagrafe Nazionale Studenti).**

- Primo anno di corso.

CFU conseguiti su CFU da conseguire.

Inattività (quota con meno del 20% di CFU conseguiti).

- Passaggio al II anno.

Prosecuzioni nel sistema universitario.

Prosecuzioni stabili, cioè studenti che proseguono nello stesso CdS in cui si sono immatricolati.

Prosecuzioni stabili con  $\geq 20$  CFU conseguiti al I anno.

Prosecuzioni stabili con  $\geq 40$  CFU conseguiti al I anno.

# **SCHEMA DI COMPILAZIONE RAPPORTO DI RIESAME CICLICO 2017**

5 – COMMENTO AGLI INDICATORI

5b - ANALISI DELLA SITUAZIONE SULLA BASE DEI DATI

## **Informazioni e dati da tenere in considerazione:**

### **5.1. Regolarità delle carriere degli studenti (dati Anagrafe Nazionale Studenti). (... segue)**

- Esito dopo N e N+1 anni dall'immatricolazione.

Laureati stabili regolari (N anni), cioè studenti che si laureano nello stesso CdS in cui si sono immatricolati in N anni.

Abbandoni del sistema universitario (N+1 anni).

Laureati stabili (N+1 anni).

### **5.2 Attrattività del CdS (dati ANS).**

- Immatricolati (L e LM CU) provenienti da altre Regioni.

- Iscritti al I anno (LM) provenienti da altri atenei.

# **SCHEMA DI COMPILAZIONE RAPPORTO DI RIESAME CICLICO 2017**

5 – COMMENTO AGLI INDICATORI

5b - ANALISI DELLA SITUAZIONE SULLA BASE DEI DATI

## **Informazioni e dati da tenere in considerazione:**

### **5.3 Internazionalizzazione (dati ANS e altro).**

- Laureati in (N+1) anni che hanno acquisito almeno 12 CFU all'estero.
- Immatricolati (L) e iscritti al I anno (LM) che hanno acquisito il titolo all'estero.
- CFU conseguiti all'estero dagli studenti iscritti entro la durata normale del corso di studi rispetto al totale CFU previsti.
- Studenti che nel corso degli studi frequentato hanno conseguito almeno 12 CFU all'estero.

### **5.4 Esiti occupazionali dei laureati.**

- Occupazione/disoccupazione a 1/3/5 anni.



# **SCHEMA DI COMPILAZIONE RAPPORTO DI RIESAME CICLICO 2017**

5 – COMMENTO AGLI INDICATORI

5b - ANALISI DELLA SITUAZIONE SULLA BASE DEI DATI

## **Informazioni e dati da tenere in considerazione:**

### **5.5 Consistenza e qualificazione del corpo docente dei CdS (dati VQR e dati Scheda SUA-CdS).**

- Quoziente docenti/studenti (per tutti i CdS, complessivo e al primo anno) e tutor/studenti iscritti (per i CdS prevalentemente a distanza).
- Indicatore basato sul voto standardizzato calcolato sulla VQR del collegio dei docenti del CdS
- Indicatore sulla quota di ore di docenza erogata da docenti assunti a tempo indeterminato sul totale.
- Quota di tutor in possesso del Dottorato di Ricerca (per i CdS prevalentemente a distanza).

### **5.6 Soddisfazione dei laureati sul CdS.**

- Percentuale di laureati complessivamente soddisfatto del corso di laurea.
- Percentuale di laureati che si iscriverebbe di nuovo allo stesso corso di laurea.

**Grazie per l'attenzione**